

SKEDË TEKNIKE

PRODUKTI : EPS GF150

PËRSHKRIMI:

EPS GRAFIT GF 150 është një panel izolues i perbere nga polistireni i zgjeruar , me permbajtje grafiti , me strukturë me qeliza të mbyllura, vetëshuarës i klasës E, i shënuar me ETICS sipas standardit EN 13163 . Respekton gjithashtu CAM – Kriteret Minimale Mjedisore , përmes përdorimit të EPS të ricikluar pas konsumit. I përshtatshëm për ndërtesa të reja dhe të vjetra, si në sipërfaqe vertikale dhe horizontale.

KARAKTERISTIKAT:

1. Qëndrueshmëri në formë gjatë luhatjeve atmosferike.
2. Dendësi homogjene.
3. Vetë Hidrofobike.
4. Izolues akustike.
5. Rezistencë të lartë në shtypje.
6. Përcjellshmëri shumë të ulët termike.

BAZAMENTI:

Gjatë fazës së punimeve , temperatura e ambientit dhe e sipërfaqes nuk duhet të bjerë nën +5°C dhe nuk duhet të kalojë 35°C . Gjate gjithë kohëzgjatjes se punes per ngjitjen e grafiitit , rrafshimit dhe deri në përfundimin e fazës së vendosjes se upave , sipërfaqja duhet të mbrohet me pëlhura të përshtatshme që ofrojnë hije. Mbroni panelet izolues nga lagështia dhe aplikoni ne kohën e duhur shtresen rrafshuese me rrjete .

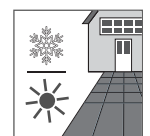
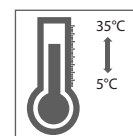
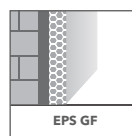
APLIKIMI:

Produkti që duhet përdorur për ngjitjen e pllakave të izolimit termik EPS GF150 duhet të jetë i përshtatshëm për këtë sistem. Bazamenti para ngjitjes se politerolit duhet të jetë i thatë , i qëndrueshem dhe pa material të huaj (pluhur, vaj, blozë, alga, kripëra, ndarëse etj). Hiqni çdo shtresë ndarëse dhe konsolidoni sipërfaqet që janë delikate ose që kanë tendencë të shkëputen , duhet të riparohen paraprakisht . Ngjitja e polisterolit në bazament realizohet me dy metoda :

- Metoda me shirita rreth (40%) sipërfaqe ngjitjeje dhe pika në mes.
- Ne rastin e sipërfaqeve të lemuara , aplikimi behet në të gjithë sipërfaqen e panelit me malle të dhëmbëzuar.

Më pas pllakat puthiten me njëra tjetrën duke ushtruar një presion të caktuar. Pas procesit të ngjitjes pllakat e izolimit termik EPS GF150 duhet të rrafshohen dhe mbulohen pas 36/48 orësh .

IMAZHE:



SKEDË TEKNIKE

PRODUKTI : EPS GF150

TË DHËNAT TEKNIKE

NORMATIVAT

Përcaktimi:	Panel Termoizolues EPS GF 150 (GRAFIT)	
Ngjyra:	E zezë	EN 13163
Ambalazhi:	Polietilen	
Njësia matëse:	kg/m ³	
Standarti:	EN 13163	
Përmbajtja e kokrrizës:	Gaz Pentan	
Dimensioni i panelit:	1000mm x 500mm	EN 823:2013
Sipërfaqja e pllakës:	0.5m ²	EN 822
Forca në shtypje:	(10% deformim) 150 kPa (10 t/m ²)	EN 826
Koeficienti i percjellshmerise termike (λ):	0.0298 W/mK	EN 12667
Koha e stazhionimit:	28 dite nga data e prodhimi	
Reaksioni ndaj zjarrit:	Klasa E (I vetshuajshëm)	EN 13501-1:2019
Toleranca në gjerësi W:	± 2mm	EN 822
Toleranca ne gjatësi L:	± 2mm	EN 822
Toleranca e spesorit T:	1mm	EN 823
Toleranca e sipërfaqes S:	± 2mm	EN 824

KUJDES

Gjatë fazës së transportit dhe montimit, tregoni kujdes maksimal dhe punoni në kushte të sigurta. Gjatë fazave të punës, temperatura e ambientit përreth dhe e sipërfaqes nuk duhet të jetë më e ulët se +5°C dhe më e lartë se +35°C. Respektoni udhëzimet aktuale të prodhuesit dhe të dhënat e fletës së sigurisë. Produkti është i destinuar për përdorim profesional. Mos përzieni apo shtoni elementë të tjerë gjatë përgatitjes dhe aplikimit. Çdo ndryshim në udhëzimet e mësipërme duhet të autorizohet shprehimisht nga shërbimi përmes një miratimi të shkruar dhe të nënshkruar.

Gjatë punimit dhe ngurtësimit/tharjes, temperatura e ajrit, materialit dhe sipërfaqes duhet të qëndrojë midis +5°C dhe +35°C. Mbroni fasadën nga rrezatimi i drejtpërdrejtë i diellit, shiu dhe era e fortë (p.sh. duke përdorur rrjeta mbrojtëse për skelat). Edhe temperaturat e larta (p.sh. > +35°C) mund të ndryshojnë karakteristikat e punimit të produktit. Lagështia e lartë relative dhe/ose temperaturat e ulëta (p.sh. aplikimet në dimer) mund të zgjasin dukshëm kohën e tharjes dhe të shkaktojnë ndryshime të pabarabarta të ngjyrës. Mbroni panelet izolues nga lagështia dhe aplikoni sa më shpejt një shtresë mbulimi; panelet që kanë ndryshim në ngjyre dhe/ose të demtuar duhet të zëvendësohen.

Uniformiteti i ngjyrës garantohet vetëm duke përdorur produkte nga i njëjti grup prodhimi dhe me të njëjtën datë prodhimi. Ndryshimet e rëndësishme të ngjyrës mund të ndodhin gjithashtu për shkak të karakteristikave të ndryshme të sipërfaqes, të aplikimit dhe për shkak të temperaturës dhe lagështisë atmosferike. Materialet e ruajtura përtej kufirit të kohës së përcaktuar mund të kenë ndryshime ngjyrash. Nuk pranohen ankesa për ndryshime të ngjyrës dhe/ose karakteristikave pas aplikimit. Të dhënat teknike i referohen produkteve bazë. Përdorimi i lëndëve të para natyrore mund të sjellë ndryshime të lehta në vlerat e caktuara dhe ato mund të ndryshojnë në varësi të kushteve të kantierit.

Produkti nuk duhet të ekspozohet për një periudhë të gjatë ndaj kushteve të këqija të motit, duhet të magazinohet në ambiente të pershatshme. Më shumë detaje në lidhje me sigurinë janë të përfshira gjithashtu në fletët tona të veçanta të të dhënave të sigurisë. Këto fletë duhet të lexohen me kujdes para përdorimit. Respektoni udhëzimet aktuale kombëtare të punës. Kjo fletë teknike anulon dhe zëvendëson versionet e mëparshme. DEKOLL rezervon të drejtën për të bërë ndryshime dhe përditësime edhe pa njoftim paraprak. Informacioni i përfshirë në këtë fletë teknike pasqyron njohuritë dhe përvojat tona aktuale teknike të sektorit; ato nuk përcaktojnë në asnjë rast përgjegjësinë e kompanisë DEKOLL për ndonjë defekt dhe/ose dëme të çdo lloji që rrjedhin nga përdorimi i papërshtatshëm ose i parregullt i produktit.